

A2 RZUT PARTERU
Skala 1:100

- OZNACZENIA :**
- ŚCIANY, ELEMENTY PROJEKTOWANE
 - ŚCIANY, ELEMENTY ISTNIEJĄCE
 - Ocieplenie ścian
 - OTWORY DO ZAMUROWANIA
 - ŚCIANY, ELEMENTY DO ROZBIÓRKI
 - STOLARKA PROJEKTOWANA
 - STOLARKA ISTNIEJĄCA
 - ZLEWOZMYWAK
 - UMYWALKA
 - WC
 - NATRYSK
 - SZAFKA NA UBRANIA
 - Wycieraczka systemowa 80x150cm zagłębiona w posadzce
 - Wycieraczka stalowa ocynkowana 80x150cm zagłębiona w kostce

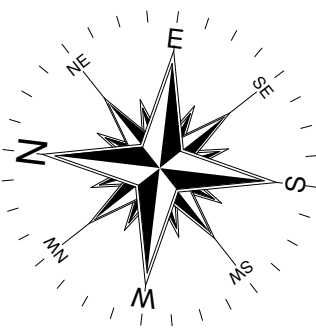
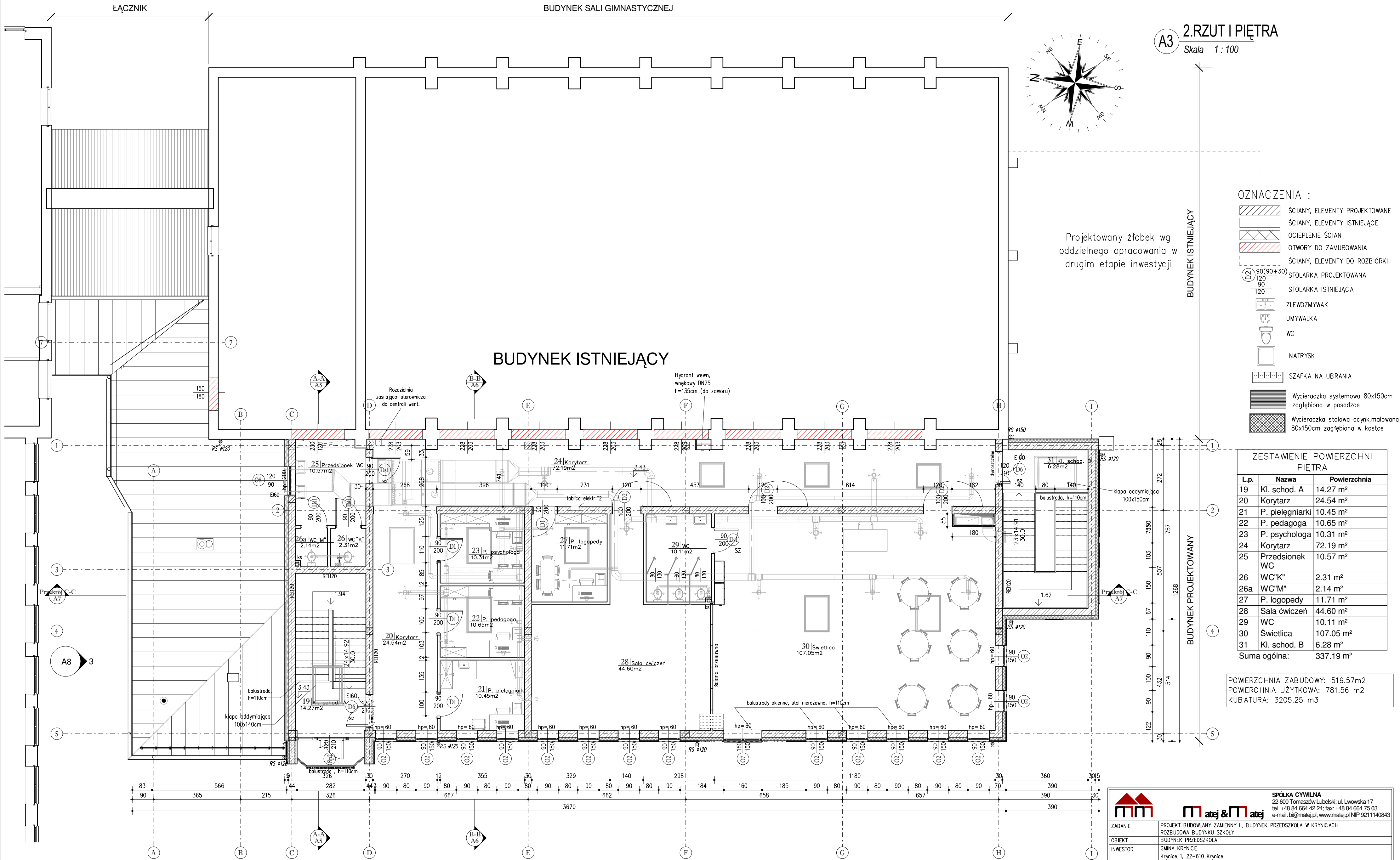
Nr	Wyszczególnienie	Wymiary (cm)	Ilość szt.
1	BLAT ROBOCZY, SZER. 60cm	60x180	1
2	BLAT ROBOCZY, SZER. 60cm	60x280	1
3	SZAFKA NA CZYSTE NACZYNIA	150x180	1
4	MIKROFALÓWKĄ		1
U1	UMYWALKA	350x480	1
Z1	ZLEW DWUKOMOROWY	500x800	1
K	KOSZ SZCZELNY NA ODPADKI	śr. 30 cm	1
L	ŁODÓWKĄ	60x65x200	

Lp.	Nazwa	Powierzchnia
1	Korytarz	72.19 m ²
2	Kl. schod. B	24.00 m ²
3	Sala zajęć 3	73.13 m ²
4	Łazienka	13.15 m ²
5	P. leżaków	3.77 m ²
6	Sala zajęć 2	66.39 m ²
7	P. leżaków	3.77 m ²
8	Łazienka	12.66 m ²
9	Sala zajęć 1	57.90 m ²
10	Łazienka	8.37 m ²
11	Pom. leżaków	7.76 m ²
12	Kl. schod. A	11.02 m ²
13	Kotłownia	7.88 m ²
14	P. nauczycieli	9.25 m ²
15	Mag. czystych naczyń	7.63 m ²
16	WC	4.04 m ²
17	P. sprzątaczek	2.10 m ²
18	Korytarz	60.01 m ²
19	Kl. schod. A	445.07 n ²
Suma ogólna:		459.32 m ²
POWIERZCHNIA ZABUDOWY:		519.57 m ²
POWIERZCHNIA UŻYTKOWA:		781.56 m ²
KUBATURA:		3205.25 m ³



SPÓŁKA CYWILNA
22-600 Tomaszów Lubelski; ul. Lwowska 17
tel. +48 84 664 42 24; fax: +48 84 664 75 03
e-mail: bi@matej.pl, www.matej.pl NIP 9211140843

ZADANIE	PROJEKT BUDOWLANY ZAMIENNY II, BUDYNEK PRZEDSZKOLA W KRYNICACH	ZLECENIE NR :	05/2018
OBIEKT	BUDYNEK PRZEDSZKOLA	DATA :	23.03.2017
INWESTOR	GMINA KRYNICE	SKALA :	1:100
ADRES BUDOWY	KRYNICE 9, powiat Tomaszowski	BRANŻA :	ARCHITEKTURA
FAZA OPRAC.	Krynice 1, 22-610 Krynice	NR RYS.	A2
TRZĘŚC RYSUNKU	RZUT PARTERU		
PROJEKTANT	MGR INŻ. ARCH. M. GMYZ		
SPRAWDZAJĄCY	MGR INŻ. ARCH. M. KOZŁOWSKI		
ASYSTENT PROJ.	MGR INŻ. T. MATEJ		



2.RZUT I PIĘTRA
Skala 1 : 100

OZNACZENIA :

- ŚCIANY, ELEMENTY PROJEKTOWANE
- ŚCIANY, ELEMENTY ISTNIEJĄCE
- OCIEPLENIE ŚCIAN
- OTWORY DO ZAMUROWANIA
- ŚCIANY, ELEMENTY DO ROZBIÓRKI
- STOLARKA PROJEKTOWANA
- STOLARKA ISTNIEJĄCA
- ZLEWOZMYWAK
- UMYWALKA
- WC
- NATRYSK
- SZAFKA NA UBRANIA
- Wycieraczka systemowa 80x150cm zagłębiona w posadzce
- Wycieraczka stalowa ocynk.malowana 80x150cm zagłębiona w kostce

ZESTAWIENIE POWIERZCHNI PIĘTRA

L.p.	Nazwa	Powierzchnia
19	Kl. schod. A	14.27 m ²
20	Korytarz	24.54 m ²
21	P. pielęgniarci	10.45 m ²
22	P. pedagoga	10.65 m ²
23	P. psychologa	10.31 m ²
24	Korytarz	72.19 m ²
25	Przedśionek WC	10.57 m ²
26	WC"K"	2.31 m ²
26a	WC"M"	2.14 m ²
27	P. logopedy	11.71 m ²
28	Sala ćwiczeń	44.60 m ²
29	WC	10.11 m ²
30	Świetlica	107.05 m ²
31	Kl. schod. B	6.28 m ²
Suma ogólna:		337.19 m ²

POWIERZCHNIA ZABUDOWY: 519.57m²
POWIERZCHNIA UŻYTKOWA: 781.56 m²
KUBATURA: 3205.25 m³



SPÓŁKA CYWILNA
22-600 Tomaszów Lubelski, ul. Lwowska 17
tel. +48 84 664 42 24; fax +48 84 664 75 03
e-mail: biu@matej.pl; www.matej.pl NIP 9211140843

ZADANIE PROJEKT BUDOWLANY ZAMIENI II, BUDYNEK PRZEDSZKOLA W KRYNICACH

OBIEKT ROZBUDOWA BUDYNKU SZKOŁY

INWESTOR GMINA KRYNICE

ADRES BUDOWY Krynice 1, 22-610 Krynice

FAZA OPAC. PROJEKT BUDOWLANY

TREŚĆ RYSUNKU RZUT I PIĘTRA

PROJEKTANT MGR INŻ.ARCH. M. GMYZ

SPRAWDZAJĄCY MGR INŻ.ARCH. M. KOZŁOWSKI

ASYSTENT PROJ. MGR INŻ. T. MATEJ

ZLECENIE NR : 05/2018

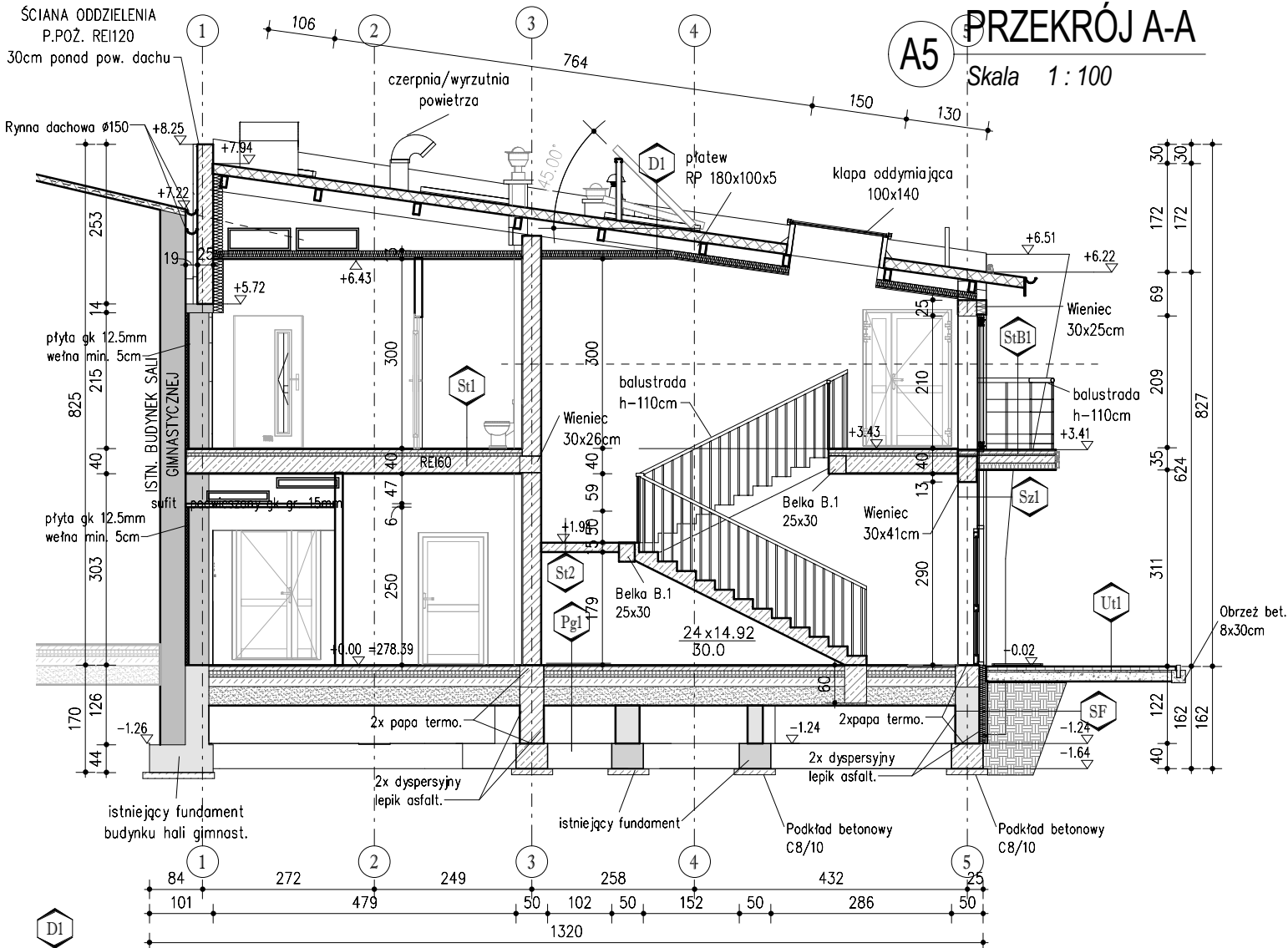
DATA : 23.03.2017

SKALA : 1:100

BRANŻA : ARCHITEKTURA

NR RYS. A3

ŚCIANA ODDZIELENIA
P.POŻ. RE120
30cm ponad pow. dachu



PRZEKRÓJ A-A

Skala 1 : 100

- D1** Płyta warstwowa dachowa z rdzeniem poliuretanowym – 16.0cm
Płatwie – RP180x100x6 – 18.0cm
Rygle dachowe HEA280 – 28.0cm
Pustka powietrzna + paroizolacja – –
Wełna mineralna $\lambda=0,034W/m^2K$ – 10.0cm
Ruszt metalowy o rozstawie max 85cm – 10.0cm
Profile nośne sufitu podwieszanego – 6.0cm
Płyta 2x GK gr. 15mm – 3cm
- St1** Gres na zaprawie klejowej/Panele – 2.0cm
Posadzka cementowa zbrojona siatką – 5.0cm
Styropian EPS100 $\lambda=0,038W/mK$ – 5.0cm
Izolacja przeciwwilgociowa – folia PE – 0.3mm
Strop gęstożebrowy strunobetonowy 20+6 – 26.0cm
Tynk gipsowy – 1.5cm
- Ut1** Kostka brukowa wibroprasowana – 6.0cm
Podsypka cementowo-piaskowa – 3.0cm
Podłoże z piasku stab. cementem $R_m=2.5MPa$ – 15.0cm 20.0cm
- StB1** Gres na kleju elastycznym, mrozoodpornym – 2.0cm
Izolacja przeciwwodna – folia w płynie wysokociśnieniowa – 2.0mm
Posadzka cementowa ze spadkiem 0.5% – 4.0–5.0cm
Izolacja termiczna – styropian EPS100 $\lambda=0,038W/mK$ – 2.0cm
Izolacja przeciwwodna – papa termozgrzewalna – 4.0mm
Primer pod papę – 3.0mm
Płyta żelbetowa C20/25 – 12.0cm
Izolacja termiczna – styropian EPS100 $\lambda=0,038W/mK$ – 5.0cm
- St2** Gres na zaprawie klejowej – 2.0cm
Płyta żelbetowa C20/25 – 14.0cm
Tynk gipsowy – 1.5cm
- Sz1** Tynk cienkowarstwowy – 2.0mm
Zaprawa klejowa 2x zbrojona siatką z włókna szklanego – 5.0mm
Izolacja termiczna – styropian EPS70 $\lambda=0,038W/K$ – 15.0cm
Ściana z pustaków ceramicznych klasy "15" $R=1,29m^2K/W$ – 30.0cm
Tynk cgipsowy – 1.5cm

- Pg1** Gres na zaprawie klejowej/Panele – 2.0cm
Posadzka cementowa zbrojona siatką – 7.0cm
Izolacja termiczna – styropian EPS100 $\lambda=0,036W/mK$ – 10.0cm
Izolacja przeciwwilgociowa – 2 x folia PE gr. 0.5mm – 1.0mm
Podkład betonowy C12/16 – 15.0cm
Piasek zagęszczony $I_s \geq 0.98$ – 30.0cm

2x dyspersyjny lepik asfaltowy bez rozpuszczalników	0.5cm
Zaprawa klejowa 2x zbrojona siatką z włókna szklanego	0.5cm
Izolacja termiczna – styropian fundament XPS $\lambda=0,038W/m^2K$	10.0cm
2x dyspersyjny lepik asfaltowy bez rozpuszczalników	0.5cm
Tynk cementowy	1.0cm
Błoczek betonowy B25	38.0cm
Tynk cementowy	1.0cm
2x dyspersyjny lepik asfaltowy bez rozpuszczalników	0.5cm

SPÓŁKA CYWILNA
22-600 Tomaszów Lubelski; ul. Lwowska 17
tel. +48 84 664 42 24; fax: +48 84 664 75 03
e-mail: bi@matej.pl; www.matej.pl NIP 9211140843

ZADANIE	PROJEKT BUDOWLANY ZAMIENNY II, BUDYNEK PRZEDSZKOLA W KRYNICACH		
OBIEKT	ROZBUDOWA BUDYNKU SZKOŁY		
INWESTOR	GMINA KRYNICE Krynice 1, 22–610 Krynice		
ADRES BUDOWY	KRYNICE 9, powiat Tomaszowski DZIAŁKA NR 384, 385 JEDN. EWID.: 061804_2 Krynice ; OBRĘB: 0006 Krynice	ZLECENIE NR :	05/2018
FAZA OPRAC.	PROJEKT BUDOWLANY ZAMIENNY II	DATA :	23.03.2017
TREŚĆ RYSUNKU	PRZEKRÓJ A-A	SKALA :	1:100
PROJEKTANT	MGR INŻ.ARCH. M. GMYZ	BRANŻA :	ARCHITEKTURA
SPRAWDZAJĄCY	MGR INŻ.ARCH. M. KOZŁOWSKI	NR RYS.	A5
ASYSTENT PROJ.	MGR INŻ. T. MATEJ		

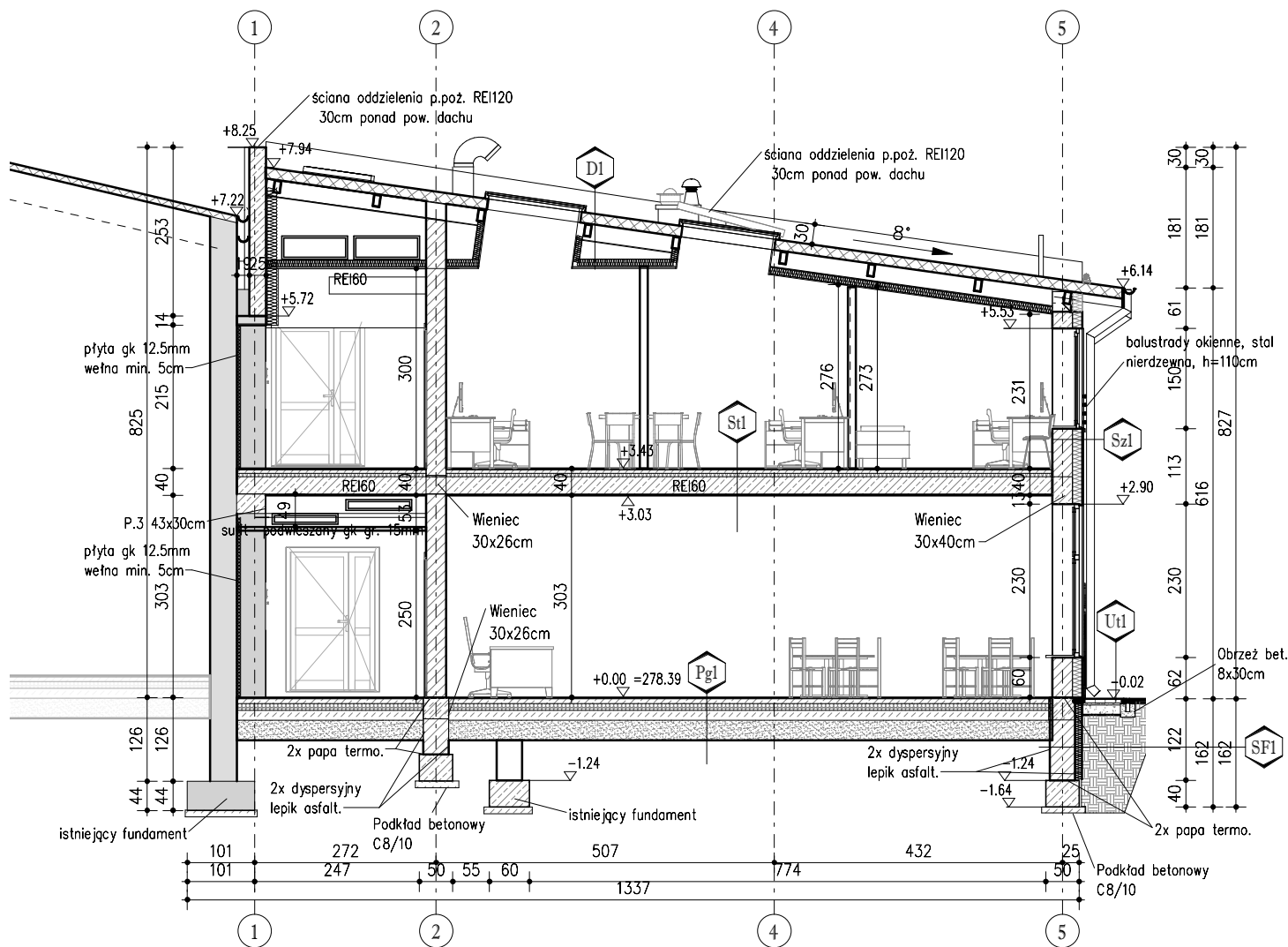
Upr. budowlana do projektowania w specjalności architektonicznej bez ograniczeń
UAM-8-5387/96/97

Upr. budowlana do projektowania w specjalności architektonicznej bez ograniczeń
WPP/278/AMB/11/13/17/40/20

Upr. budowlana do projektowania w specjalności inżyniersko-budowlanej bez ograniczeń
MAZ/0374/PMBKb/16

PRZEKRÓJ B-B

Skala 1:100



D1

Płyta warstwowa dachowa z rdzeniem poliuretanowym – 16.0cm
Płatwie – RP180x100x6 – 18.0cm
Rygle dachowe HEA280 – 28.0cm
Pustka powietrzna + paroizolacja – –
Wełna mineralna $\lambda=0,034W/m2K$ – 10.0cm
Ruszt metalowy o rozstawie max 85cm – 10.0cm
Profile nośne sufitu podwieszanego – 6.0cm
Płyta 2x GK gr. 15mm – 3cm

Stl

Gres na zaprawie klejowej/Panele – 2.0cm
Posadzka cementowa zbrojona siatką – 5.0cm
Styropian EPS100 $\lambda=0,038W/mK$ – 5.0cm
Izolacja przeciwwilgociowa – folia PE – 0.3mm
Strop gęstożebrowy strunobetonowy 20+6 – 26.0cm
Tynk gipsowy – 1.5cm

Sz1

Tynk cienkowarstwowy – 2.0mm
Zaprawa klejowa 2x zbrojona siatką z włókna szklanego – 5.0mm
Izolacja termiczna – styropian EPS70 $\lambda=0,038W/K$ – 15.0cm
Ściana z pustaków ceramicznych klasy "15" R=1,29m2*K/W – 30.0cm
Tynk gipsowy – 1.5cm

Utl

Kostka brukowa wibroprasowana – 6.0cm
Podsyпка cementowo-piaskowa – 3.0cm
Podłoże z piasku stab. cementem $R_m=2,5MPa$ – 15.0cm 20.0cm

Pgl

Gres na zaprawie klejowej/Panele – 2.0cm
Posadzka cementowa zbrojona siatką – 7.0cm
Izolacja termiczna – styropian EPS100 $\lambda=0,036W/mK$ – 10.0cm
Izolacja przeciwwilgociowa – 2 x folia PE gr. 0.5mm – 1.0mm
Podkład betonowy C12/16 – 15.0cm
Piasek zagęszczony $Is \geq 0.98$ – 30.0cm

SF1

2x dyspersyjny lepek asfaltowy bez rozpuszczalników	0.5cm
Zaprawa klejowa 2x zbrojona siatką z włókna szklanego	0.5cm
Izolacja termiczna – styropian fundament XPS $\lambda=0,038W/m2K$	10.0cm
2x dyspersyjny lepek asfaltowy bez rozpuszczalników	0.5cm
Tynk cementowy	1.0cm
Błoczki betonowe B25	38.0cm
Tynk cementowy	1.0cm
2x dyspersyjny lepek asfaltowy bez rozpuszczalników	0.5cm



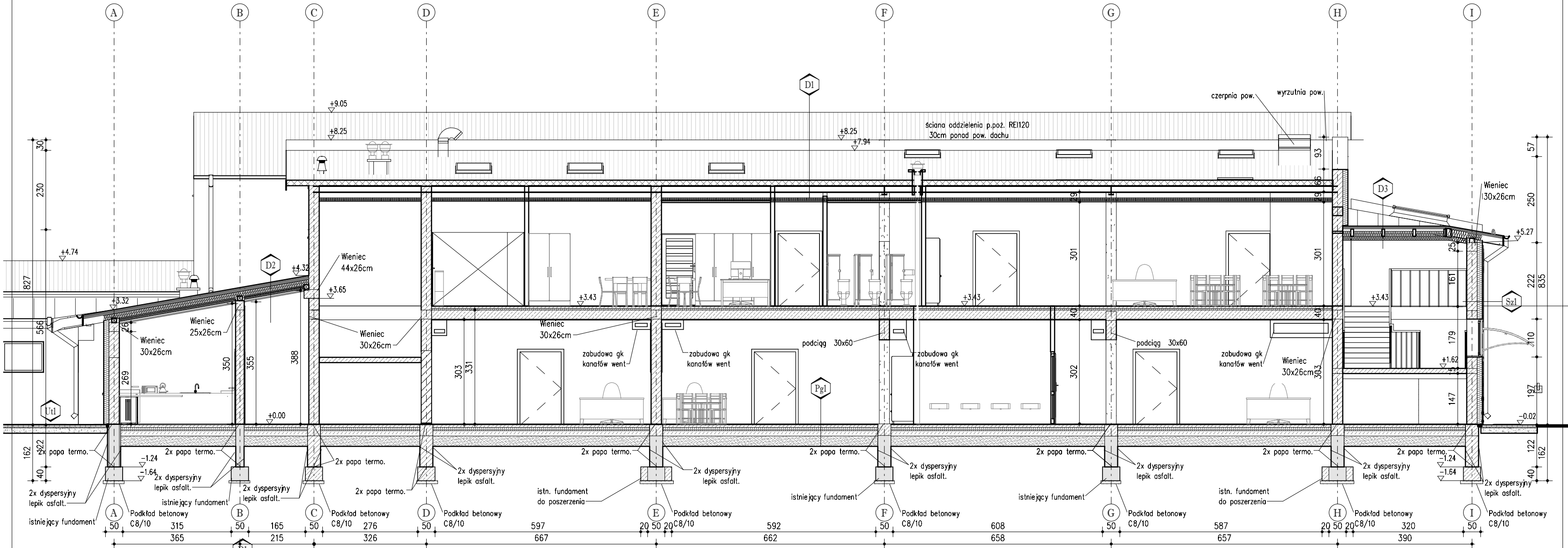
matej & matej

SPÓŁKA CYWILNA

22-600 Tomaszów Lubelski; ul. Lwowska 17
tel. +48 84 664 42 24; fax: +48 84 664 75 03
e-mail: bi@matej.pl; www.matej.pl NIP 9211140843

ZADANIE	PROJEKT BUDOWLANY ZAMIENNY II, BUDYNEK PRZEDSZKOLA W KRYNICACH ROZBUDOWA BUDYNKU SZKOŁY		
OBIEKT	BUDYNEK PRZEDSZKOLA		
INWESTOR	GMINA KRYNICE Krynice 1, 22-610 Krynice		
ADRES BUDOWY	KRYNICE 9, powiat Tomaszowski DZIAŁKA NR 384, 385 JEDN. EWID.: 061804_2 Krynice ; OBRĘB: 0006 Krynice	ZLECENIE NR :	05/2018
FAZA OPRAC.	PROJEKT BUDOWLANY ZAMIENNY II	DATA :	23.03.2017
TREŚĆ RYSUNKU	PRZEKRÓJ B-B	SKALA :	1:100
PROJEKTANT	MGR INŻ. ARCH. M. GMYZ	BRANŻA :	ARCHITEKTURA
SPRAWDZAJĄCY	MGR INŻ. ARCH. M. KOZŁOWSKI	NR RYS. A6	
ASYSTENT PROJ.	MGR INŻ. T. MATEJ		

Upr. budowlane do projektowania w specjalności architektonicznej bez ograniczeń
UAB-1-3487/90/97
Upr. budowlane do projektowania w specjalności architektonicznej bez ograniczeń
MBP/296/LUB/113/317/40/80
Upr. budowlane do projektowania w specjalności konstrukcyjno-budowlanej bez ograniczeń
MAZ/0574/PMBb/16



Płyta warstwowa dachowa z rdzeniem poliuretanowym – 16.0cm
Płatwie – RP180x100x6 – 18.0cm
Rygle dachowe HEA280 – 28.0cm
Pustka powietrzna + paroizolacja – –
Wełna mineralna $\lambda=0,034W/m^2K$ – 10.0cm
Ruszt metalowy o rozstawie max 85cm – 10.0cm
Profilę nośne sufitu podwieszanego – 6.0cm
Płyta 2x GK gr. 15mm – 3cm

Blacha płaska na rąbek stojący gr. 0.7 mm – 3.0cm
Ekran włochaty – 1,5 mm
Płyta włókno-cementowa 15mm EI30 – 15mm
Deskowanie pełne płyta OSB3 25mm – 2.5cm
Kontrłaty 2.5x5cm – 2.5cm
Folia paroprzepuszczalna – 0.2mm
Krokwie 12x20cm C30 – 20.0cm
Izolacja termiczna – wełna mineralna $\lambda=0,038W/mK$ – 25cm
Ruszt metalowy – 6cm
Folia paroizolacyjna – 0.2mm
Płyta 2xGKF, gr. 15mm – 3cm

Blacha płaska na rąbek stojący gr. 0.7 mm – 3.0cm
Ekran włochaty – 1,5 mm
Deskowanie pełne płyta OSB3 25mm – 2.5cm
Folia paroprzepuszczalna – 0.2mm
Krokwie 8x20cm C30 – 20.0cm
Izolacja termiczna – wełna mineralna $\lambda=0,038W/mK$ – 25cm
Folia paroizolacyjna – 0.2mm
Sufit podwieszany – 2xpłyta GKF – EI60 – 30mm

Gres na zaprawie klejowej/Panele – 2.0cm
Posadzka cementowa zbrojona siatką – 7.0cm
Izolacja termiczna – styropian EPS100 $\lambda=0,036W/mK$ – 10.0cm
Izolacja przeciwwilgociowa – 2 x folia PE gr. 0.5mm – 1.0mm
Podkład betonowy C12/16 – 15.0cm
Piasek zagęszczony $Is>0.98$ – 30.0cm

Kostka brukowa wibroprasowana – 6.0cm
Podsypka cementowo-piaskowa – 3.0cm
Podłoże z piasku stab. cementem $Rm=2.5MPa$ – 15.0cm 20.0cm

Folia budowlana PE	0.3mm
1x dyspersyjny lepik asfaltowy bez rozpuszczalników	2,0mm
Zaprawa klejowa 2x zbrojona siatką z włókna szklanego	0.5cm
Izolacja termiczna – styropian fundament XPS $\lambda=0,038W/m^2K$	10.0cm
2x dyspersyjny lepik asfaltowy bez rozpuszczalników	0,5cm
Tynk cementowy	1.0cm
Błoczki betonowe B25	38.0cm
Tynk cementowy	1.0cm
2x dyspersyjny lepik asfaltowy bez rozpuszczalników	0.5cm

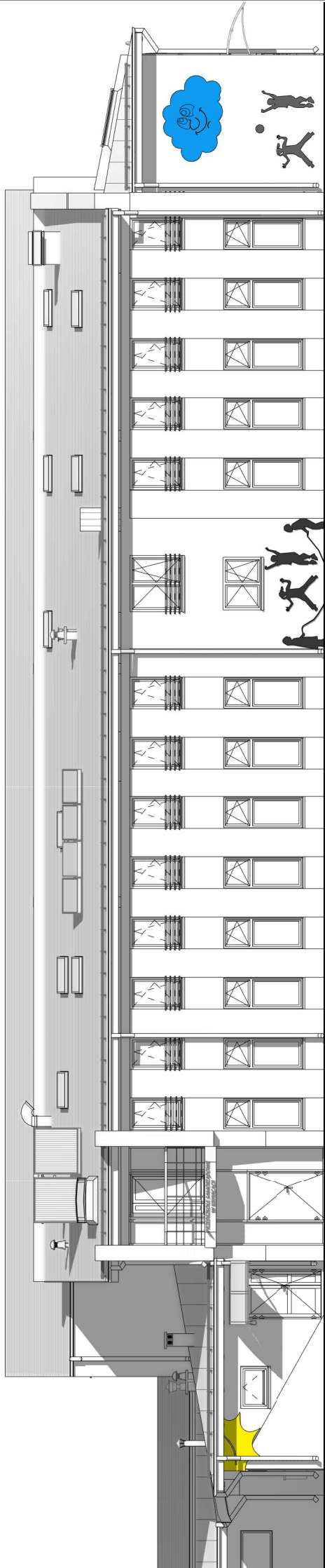
Tynk cienkowarstwowy – 2.0mm
Zaprawa klejowa 2x zbrojona siatką z włókna szklanego – 5.0mm
Izolacja termiczna – styropian EPS70 $\lambda=0,038W/K$ – 15.0cm
Ściana z pustaków ceramicznych klasy "15" $R=1,29m^2K/W$ – 30.0cm
Tynk gipsowy – 1.5cm

		SPÓŁKA CYWILNA 22-600 Tomaszów Lubelski; ul. Lwowska 17 tel. +48 84 664 42 24; fax: +48 84 664 75 03 e-mail: bi@matej.pl; www.matej.pl NIP 9211140843	
ZADANIE	PROJEKT BUDOWLANY ZAMIENNY II, BUDYNEK PRZEDSZKOLA W KRYNICACH		
OBIEKT	ROZBUDOWA BUDYNKU SZKOŁY		
INWESTOR	BUDYNEK PRZEDSZKOLA		
ADRES BUDOWY	GMINA KRYNICE		ZLECENIE NR : 05/2018
	Krynice 1, 22-610 Krynice		
	KRYNICE 9, powiat Tomaszowski		
FAZA OPRAC.	DZIAŁKA NR 384, 385		DATA : 23.03.2017
	JEDN. EWID.: 061804_2 Krynice ;OBRĘB: 0006 Krynice		
	PROJEKT BUDOWLANY ZAMIENNY II		
TREŚĆ RYSUNKU	PRZĘKRÓJ C-C		SKALA : 1:100
PROJEKTANT	MGR INŻ.ARCH. M. GMYZ	Upr. budowlana do projektowania w specjalności architektonicznej bez ograniczeń UAM-B-5387/96/97	BRANŻA : ARCHITEKTURA
SPRAWDZAJĄCY	MGR INŻ.ARCH. M. KOZŁOWSKI	Upr. budowlana do projektowania w specjalności architektonicznej bez ograniczeń BPP/288/ALB/111/13/17/42/80	
ASYSTENT PROJ.	MGR INŻ. T. MATEJ	Upr. budowlana do projektowania w specjalności konstrukcyjno-budowlanej bez ograniczeń MAZ/0374/PWB/92/16	

ELEWACJA ZACHODNIA

A8

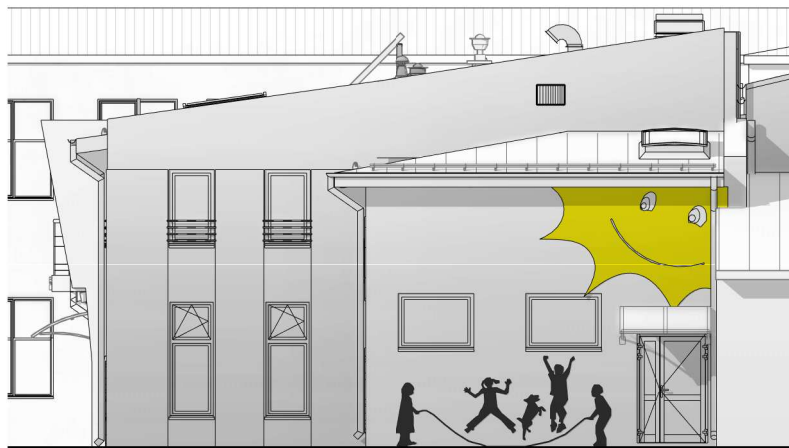
Skala 1 : 150



A8

ELEWACJA POŁUDNIOWA

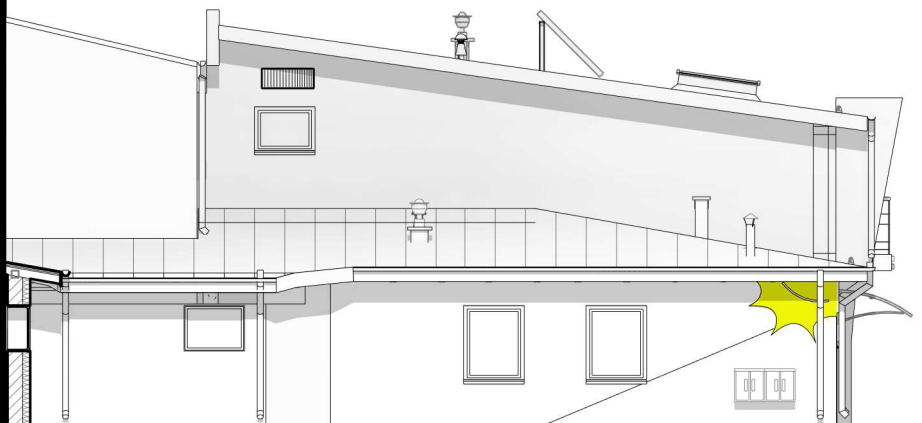
Skala 1 : 150



A8

Elewacja ZACH

Skala 1 : 150



Matej & **M**atej

SPÓŁKA CYWILNA
22-600 Tomaszów Lubelski; ul. Lwowska 17
tel. +48 84 664 42 24; fax: +48 84 664 75 03
e-mail: bi@matej.pl; www.matej.pl NIP 9211140843

ZADANIE	PROJEKT BUDOWLANY ZAMIENNY II, BUDYNEK PRZEDSZKOLA W KRYNICACH		
OBIEKT	ROZBUDOWA BUDYNKU SZKOŁY		
INWESTOR	GMINA KRYNICE		
	Krynice 1, 22-610 Krynice		
ADRES BUDOWY	KRYNICE 9, powiat Tomaszowski	ZLECENIE NR :	05/2018
	DZIAŁKA NR 384, 385	DATA :	23.03.2017
	JEDN. EWD.: 061804_2 Krynice ;OBREB: 0006 Krynice	SKALA :	1:150
FAZA OPRAC.	PROJEKT BUDOWLANY ZAMIENNY II	BRANŻA :	ARCHITEKTURA
TREŚĆ RYSUNKU	ELEWACJE		
PROJEKTANT	MGR INŻ.ARCH. M. GMYZ	Upr. budowlane do projektowania w specjalności architektonicznej bez ograniczeń	NR RYS. A8
SPRAWDZAJĄCY	MGR INŻ.ARCH. M. KOZŁOWSKI	Upr. budowlane do projektowania w specjalności architektonicznej bez ograniczeń	
ASYSTENT PROJ.	MGR INŻ. T. MATEJ	Upr. budowlane do projektowania w specjalności konstrukcyjno-budowlanej bez ograniczeń	
		MAZ/20274/PMB/KS/16	